



# **A faállomány összetételének szerepe a természetesség alakulásában**

**Bölöni János**

**MTA Ökológiai és Botanikai Kutatóintézete**



***Faállomány-összetétel (és faállomány-szerkezet és holtfa kritériumok) fontossága a természetesség értékelésében***

***Az erdőgazdálkodás közvetlenül befolyásolja***

***Az erdő természetes élővilága szempontjából kiemelt jelentőségű***

**A1a. Természetes 5 % feletti elegyarányú fafaj(ok) száma**

**A1b. Uralkodó fafaj(ok) jelenléte**

**A2a. 5 % alatti természetes elegyfafajok száma**

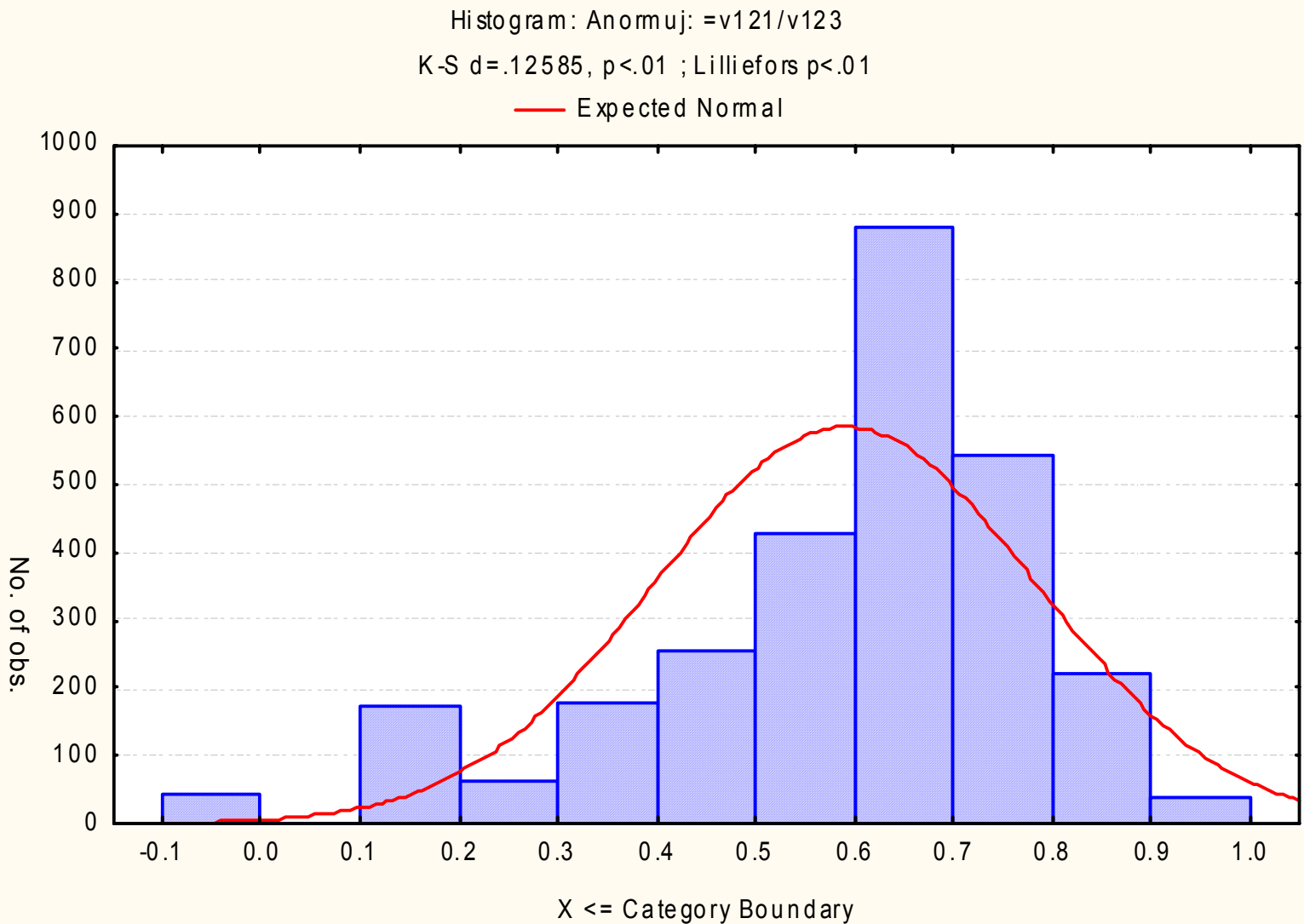
**A2b. 5 % alatti természetes elegyfafajok aránya**

**A3. Idegenhonos fafaj(ok) aránya**

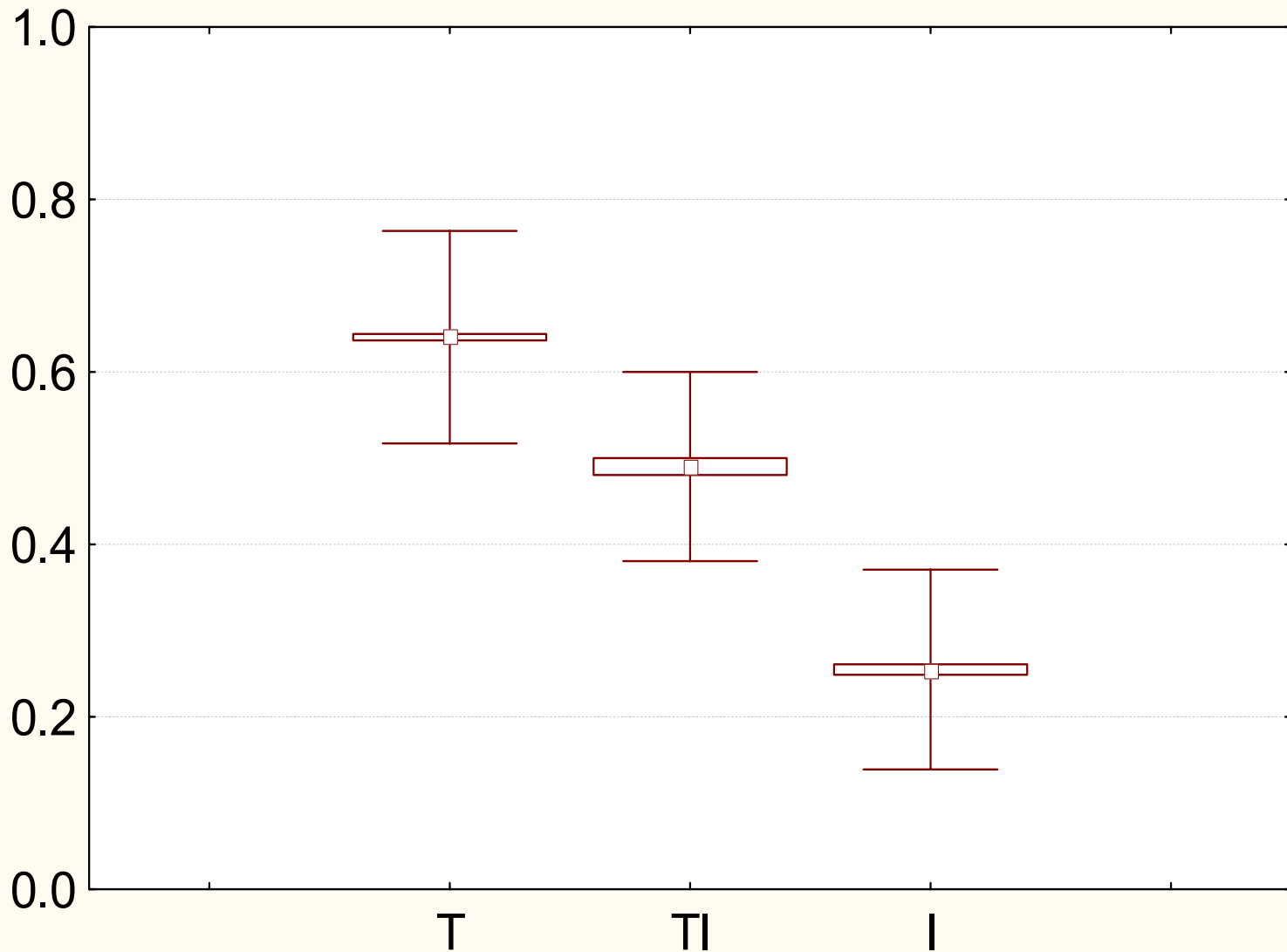
**A4. Nemesített őshonos fafaj(ok) fajtájának(inak) aránya**

**A5. Termőhelyidegen, de őshonos fafaj(ok) aránya**

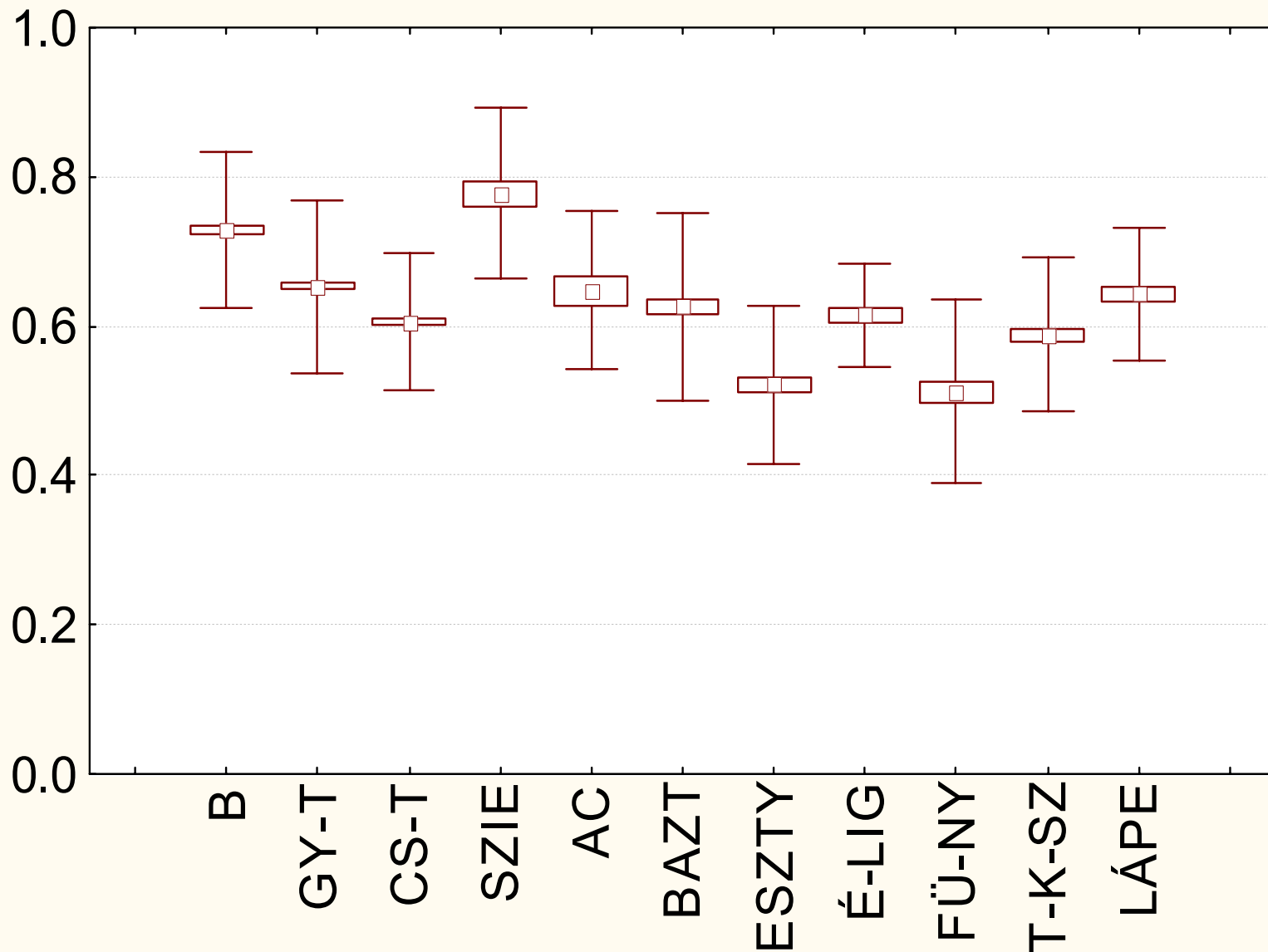
# A faállomány összetétel természetességének eloszlása



# A faállomány-összetétel természetessége a „Természetes”, „Termőhelyidegen” és „Idegenhonos” fafajú állományokban

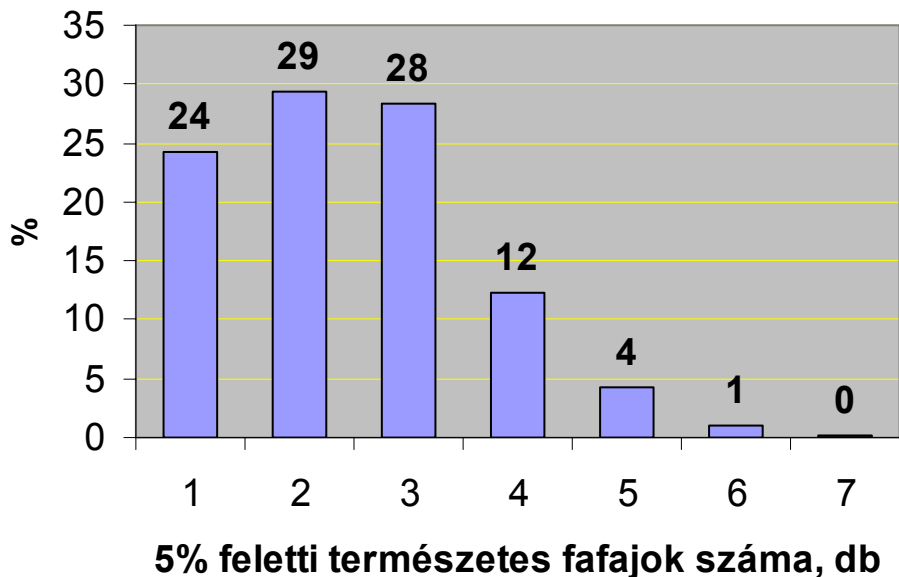


# A faállomány-összetétel természetessége különböző erdőtársulás csoportok természetes fafajú állományaiban



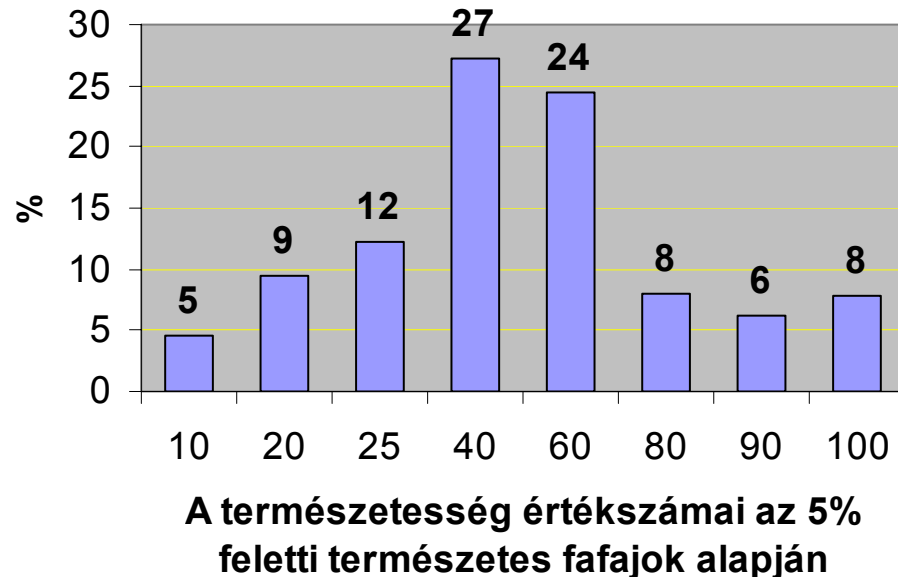
**Az 5% feletti természetes fafajok számának eloszlása a „Természetes” fafajú állományokban**

**Mintaszám: 2150 db**



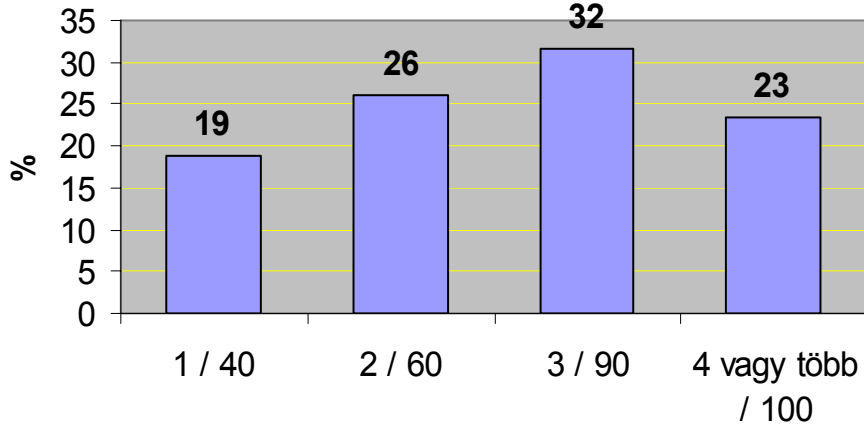
**A természetesség eloszlása az 5% feletti természetes fafajok száma alapján, a „Természetes” fafajú állományokban**

**Mintaszám: 2133 db**

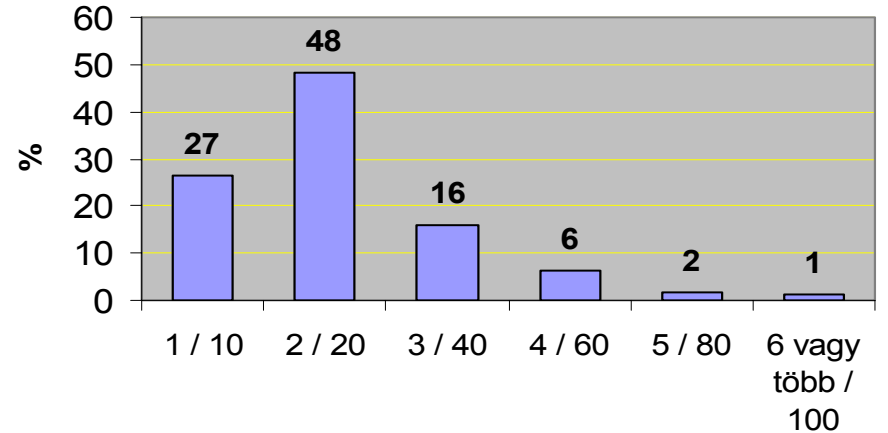


# 5% feletti természetes fafajok számának eloszlása erdőtürsulás csoportonként, a természetes fafajú állományokban

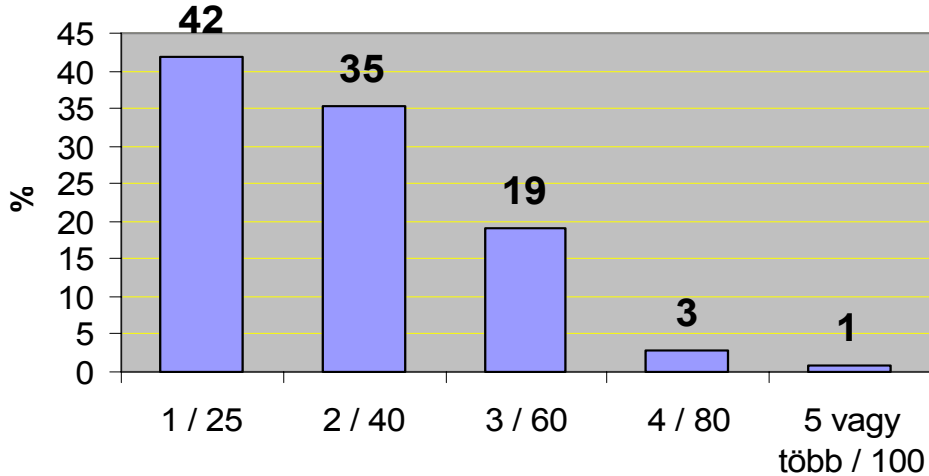
**Bükkösök, 367 db**



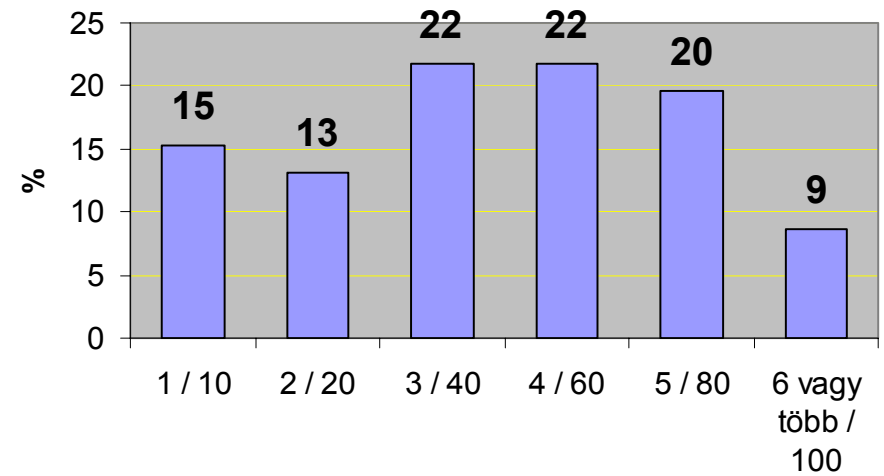
**Cseres-tölgyesek, 377 db**



**Tölgy-köris-szil ligeterdők, 136 db**

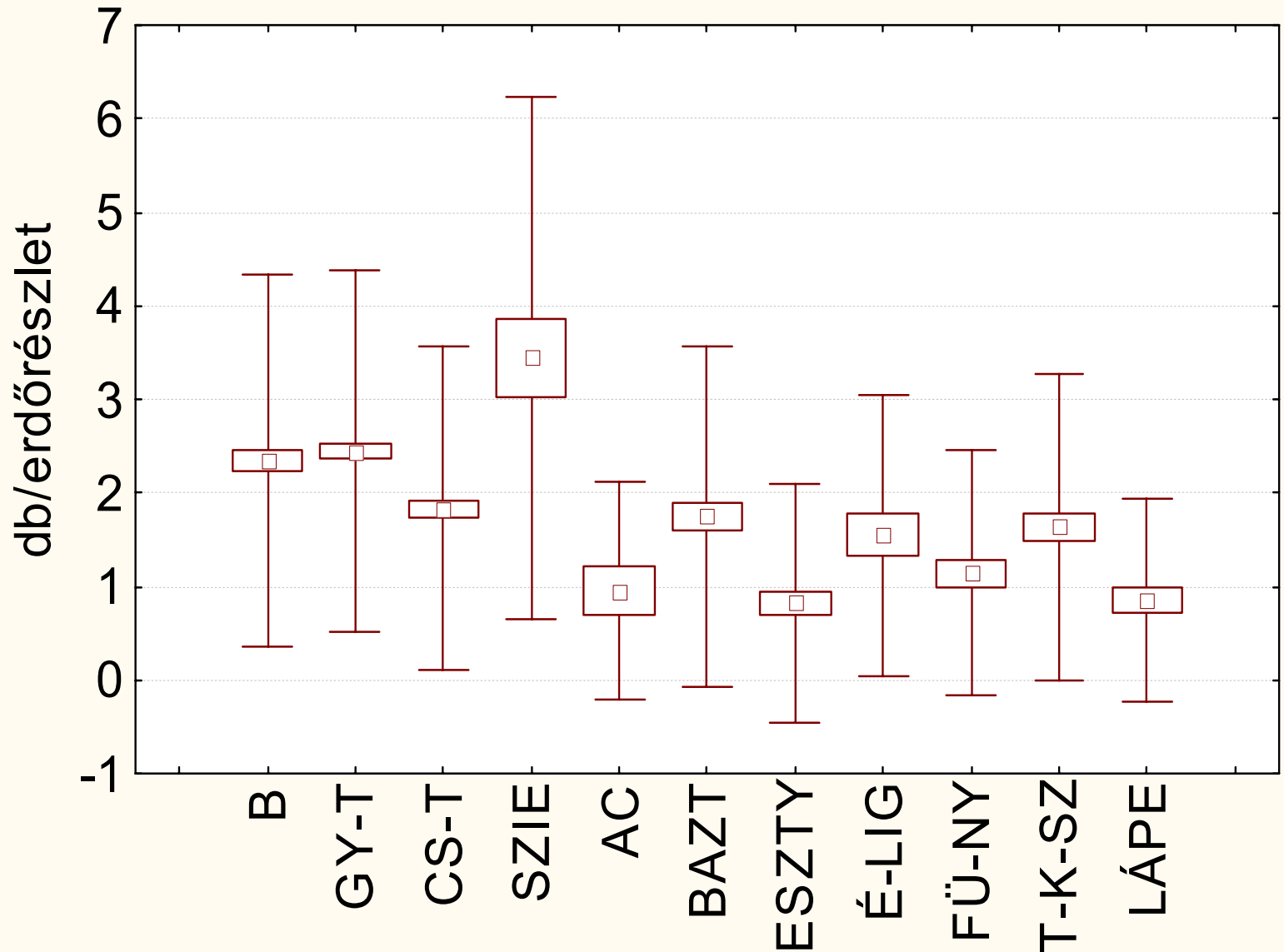


**Sziklás erdők, 46 db**

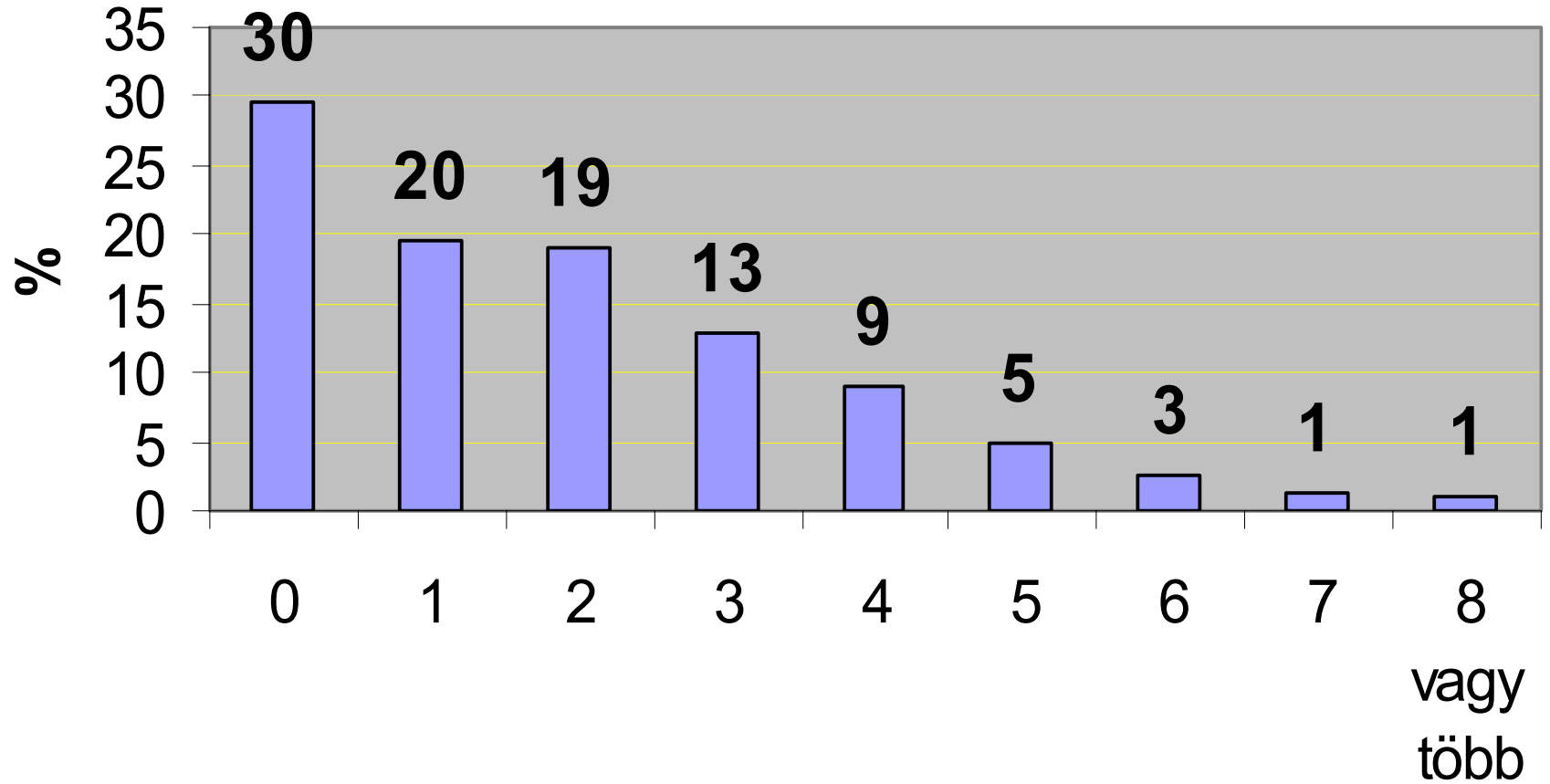


**X tengely: 5% feletti fafajok száma, db / a természetesség értékszáma**

# Az 5% alatti elegyfajok száma különböző erdőtürsulás csoportok természetes fafajú állományáiban



# 5% alatti elegyfajok számának eloszlása a természetes fafajú állományokban

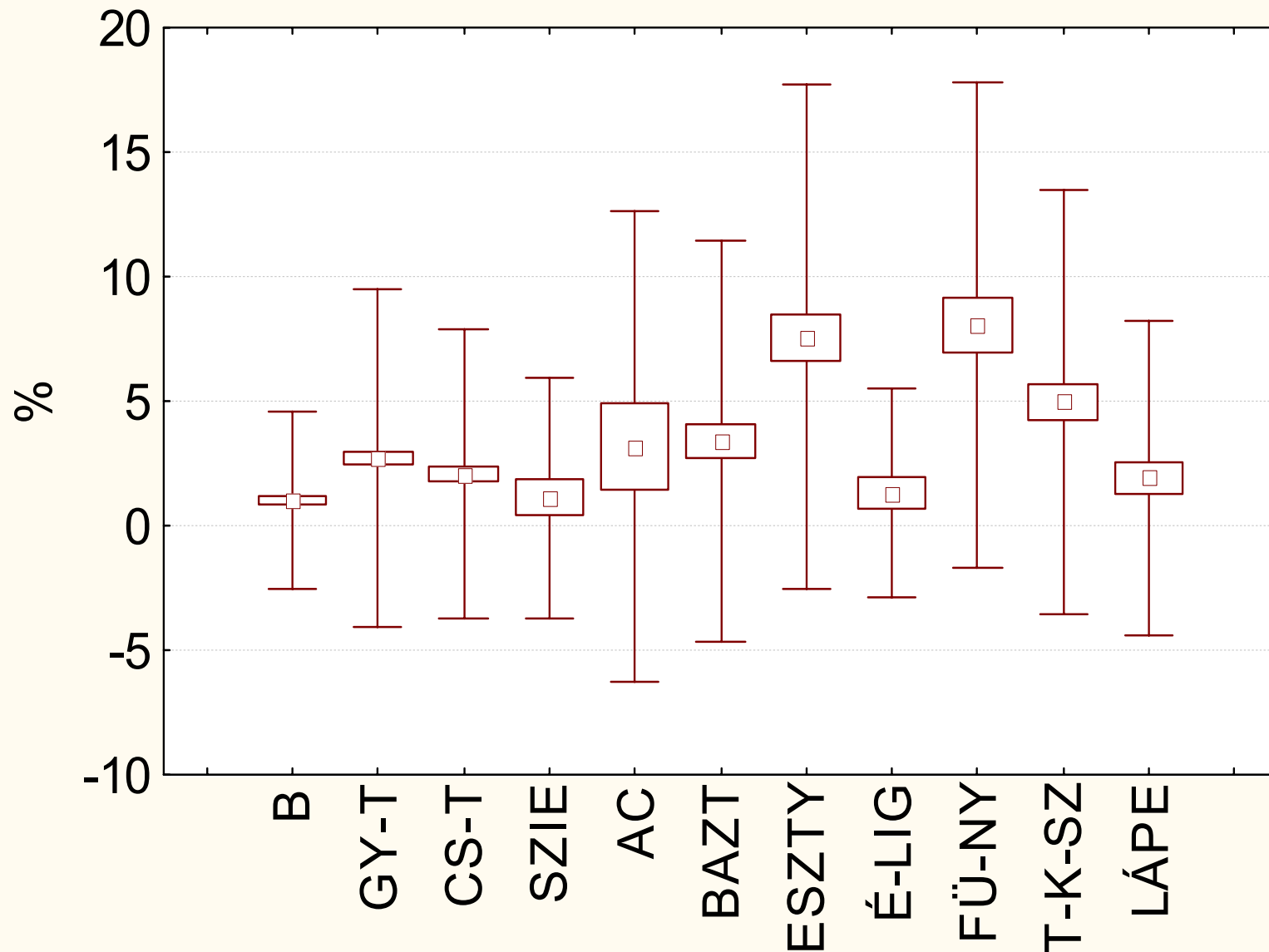


5% alatti természetes elegyfajok száma, db

## A természetes fafajok számának eloszlása a természetes fafajú erdőrészekben

Természetes fafajok száma	Természetes fafajú erdőrészek összesen	B	GYT	CST	ESZTY	TKSZ	SZIE
db	%						
1	10	6	2	10	38	15	2
2	14	8	7	20	32	24	7
3	17	13	16	18	15	19	7
4	16	18	15	19	7	21	11
5	15	16	21	12	3	10	17
6	10	16	14	10	1	5	4
7	6	7	10	6	3	3	11
8	5	8	7	2	0	2	9
9	3	4	5	1	0	1	13
10 vagy több	3	4	4	2	1	1	20
Minta-szám, db	2150	366	703	377	117	136	46

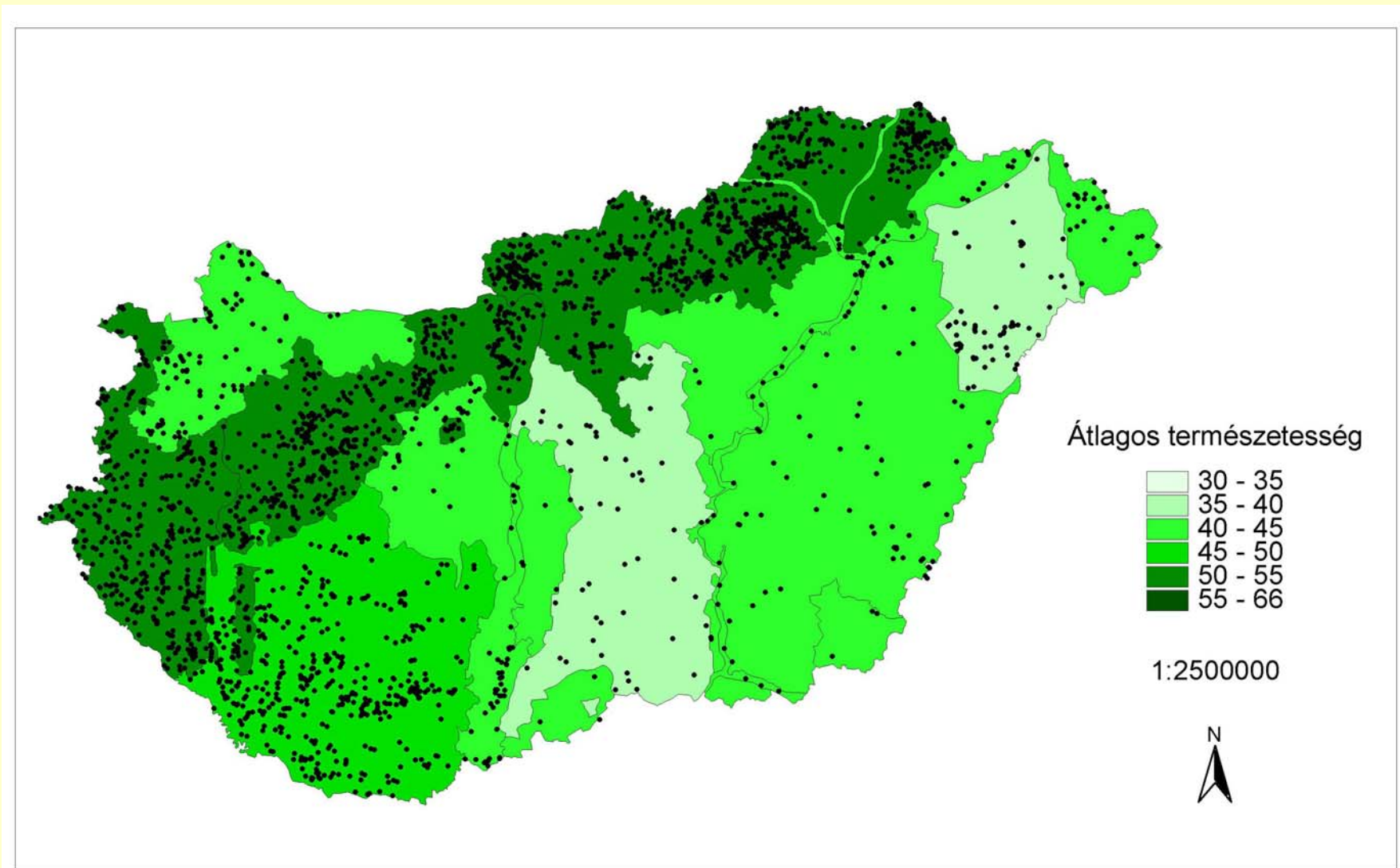
**Az idegenhonos fafajok elegyaránya különböző  
erdőtársulás csoportok természetes fafajú  
állományaiban**



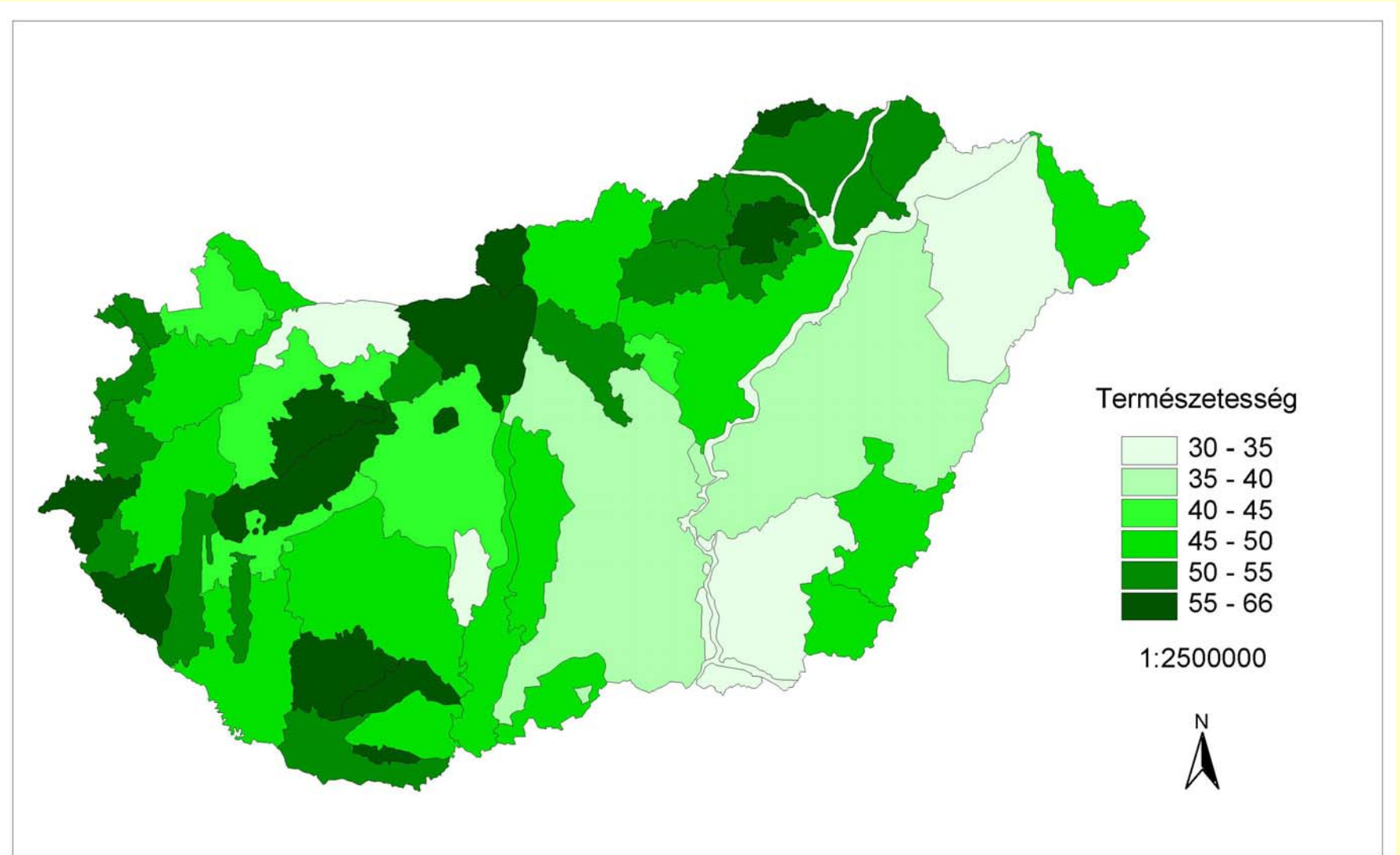
## Idegenhonos fafajok aránya erdőtársulás csoportonként, a természetes fafajú állományokban

Erdő-társulás csoport		Idegenhonos fafaj aránya				Minta-szám
		0%	0% < összesen	0.1-4.9%	5% <	
<b>B</b>	Összes	<b>84</b>	<b>16</b>	<b>9</b>	<b>7</b>	<b>366</b>
	Agresszíven terjedő	<b>92</b>	<b>8</b>	<b>6</b>	<b>2</b>	
<b>GYT</b>	Összes	<b>69</b>	<b>31</b>	<b>12</b>	<b>19</b>	<b>703</b>
	Agresszíven terjedő	<b>76</b>	<b>24</b>	<b>18</b>	<b>7</b>	
<b>CST</b>	Összes	<b>71</b>	<b>29</b>	<b>14</b>	<b>15</b>	<b>377</b>
	Agresszíven terjedő	<b>75</b>	<b>25</b>	<b>20</b>	<b>5</b>	
<b>TKSZ</b>	Összes	<b>49</b>	<b>51</b>	<b>17</b>	<b>34</b>	<b>136</b>
	Agresszíven terjedő	<b>56</b>	<b>44</b>	<b>23</b>	<b>21</b>	
<b>ESZTY</b>	Összes	<b>40</b>	<b>60</b>	<b>15</b>	<b>46</b>	<b>117</b>
	Agresszíven terjedő	<b>46</b>	<b>54</b>	<b>19</b>	<b>35</b>	
<b>FÜNY</b>	Összes	<b>30</b>	<b>70</b>	<b>17</b>	<b>53</b>	<b>81</b>
	Agresszíven terjedő	<b>36</b>	<b>64</b>	<b>30</b>	<b>35</b>	

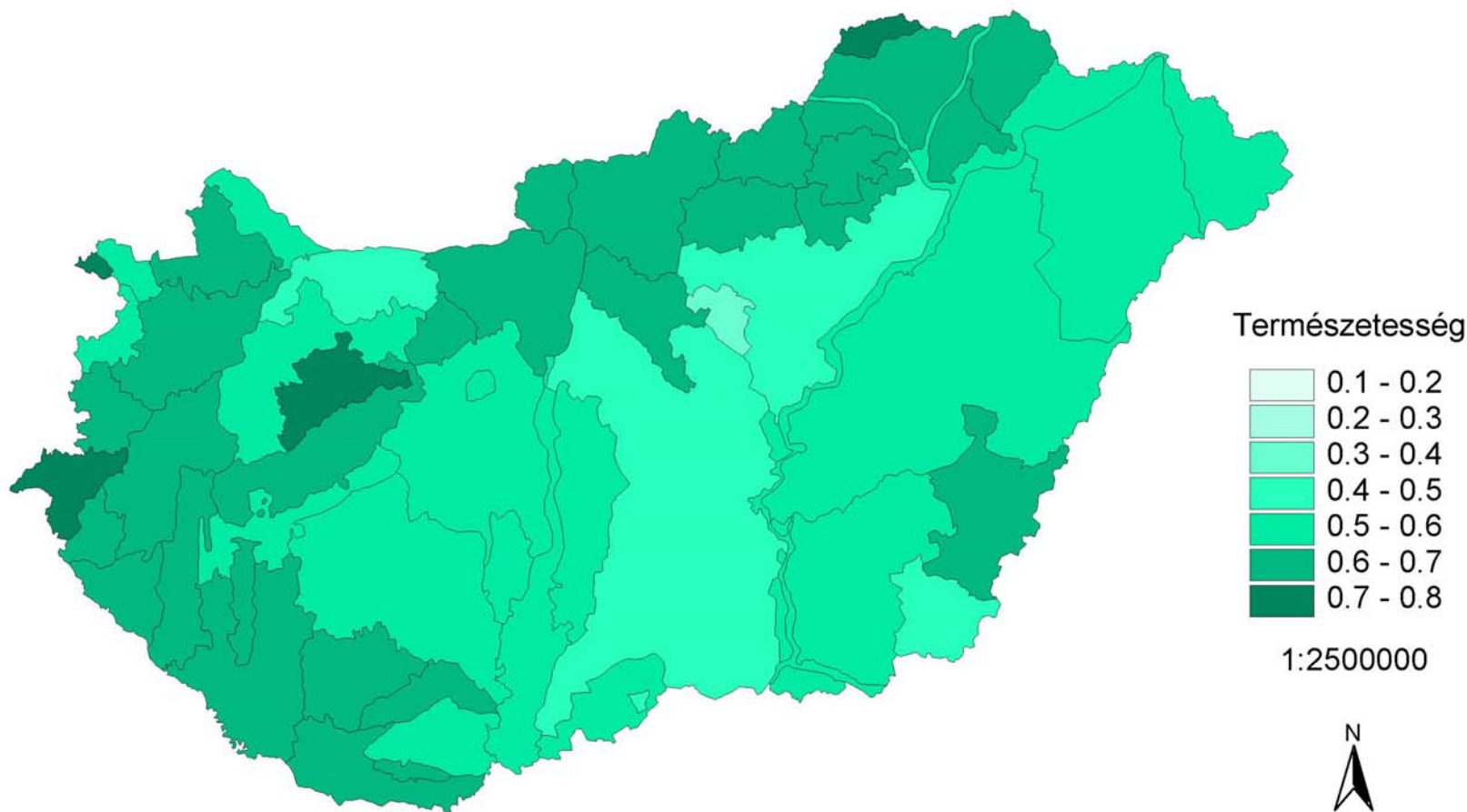
# Természetesség erdőgazdasági tájcsoportok szerint



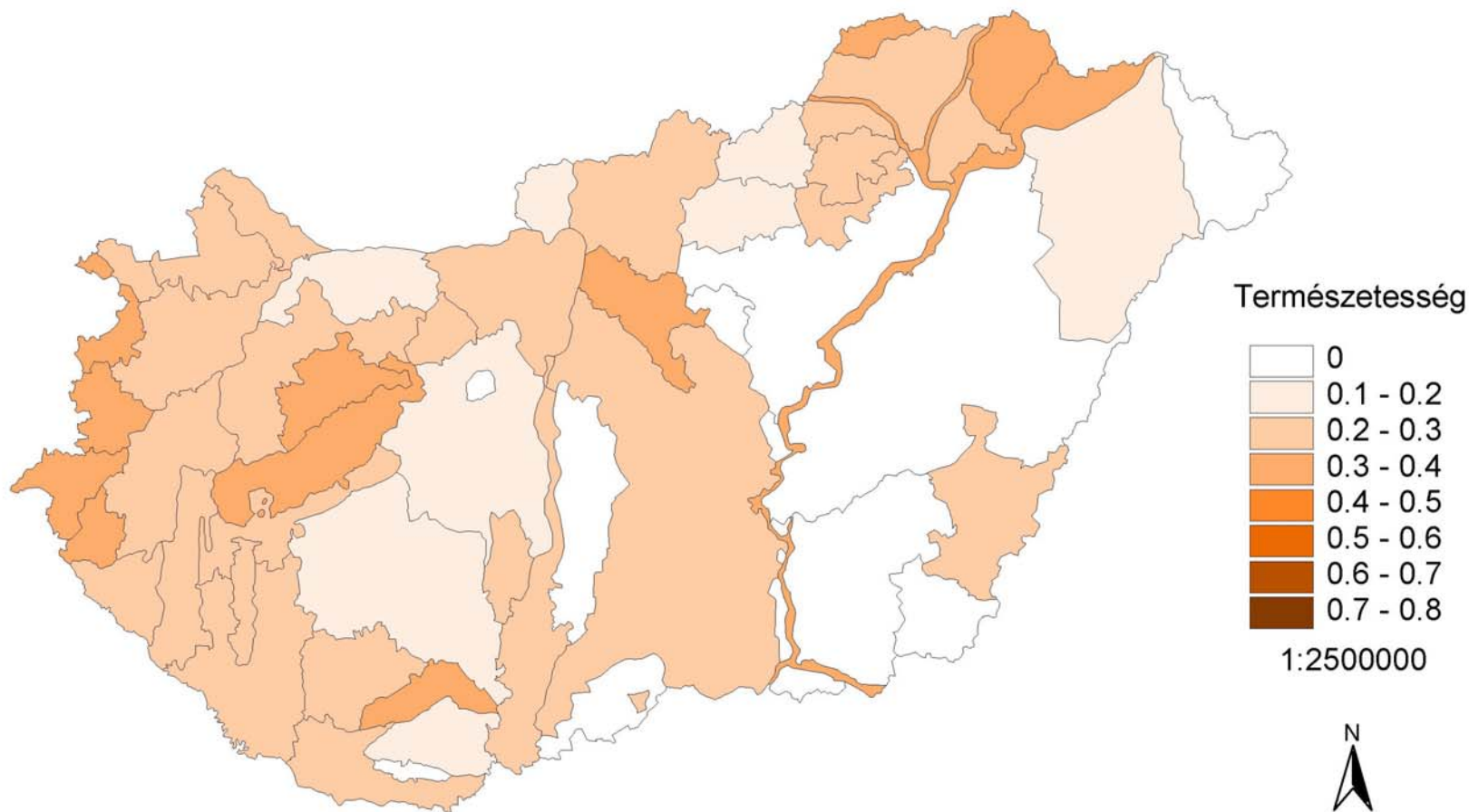
# Természetesség erdőgazdasági tájak szerint (teljes mintavétel)



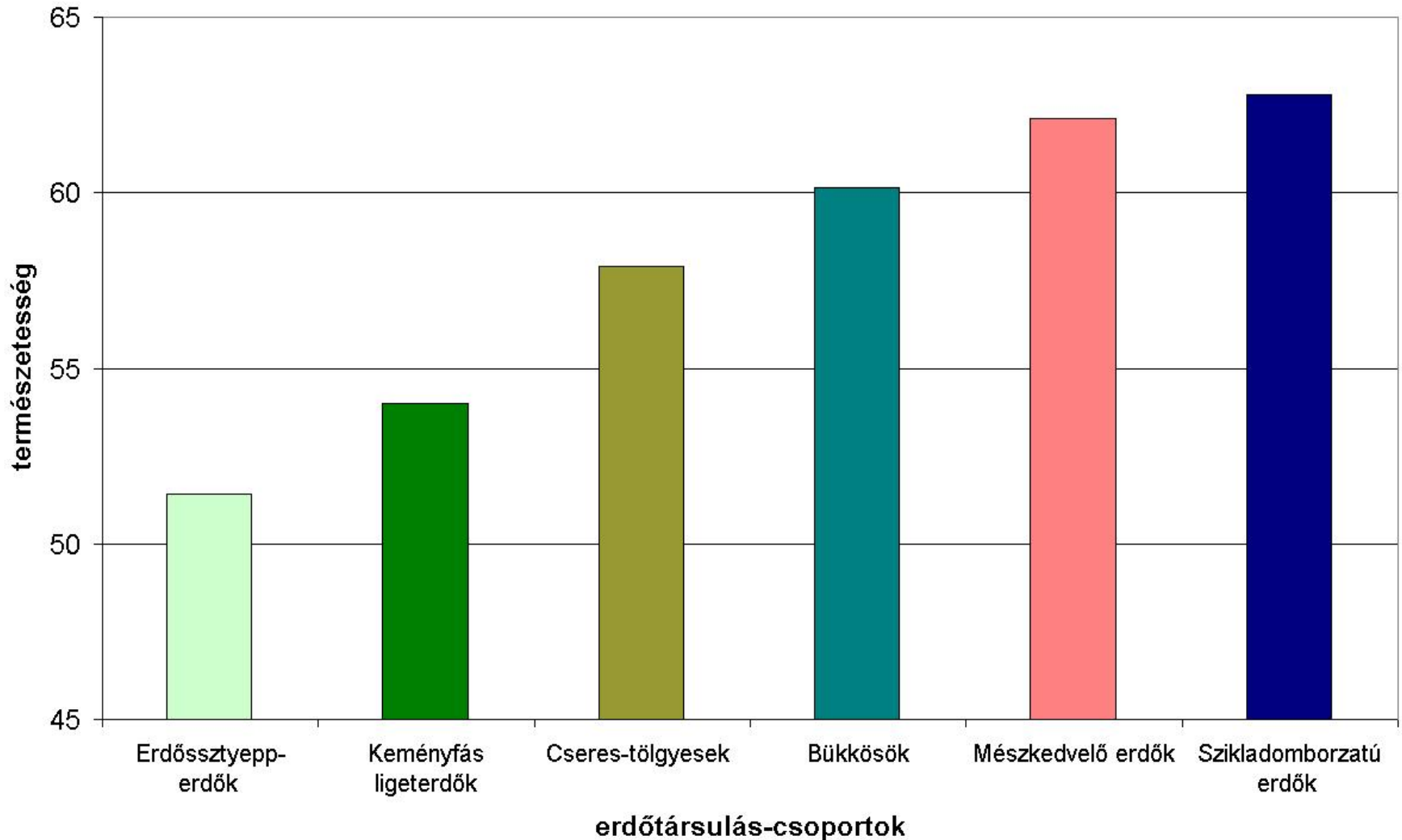
# A **faállomány-összetétel** értékszámai erdőgazdasági tájak szerint, természetes fafajú állományok



# A faállomány-összetétel értékszámai erdőgazdasági tájak szerint, idegenhonos fafajú állományok



# Az erdőtársulás-csoportok természetes fafajú állományai - átlagok



## Következtetések

*A természetes és idegenhonos fafajú erdők természetessége a faállomány-szerkezet és holtfa szempontjából kevésbé különbözik, mint faállomány-összetétel szempontjából.*

*Szikladomborzatú erdők – viszonylag magas értékek a fafajösszetétel szerint*

*A fafajösszetétel tekintetében a bükkösök, gyertyános-tölgyesek és cseres-tölgyesek természetességi értékei csökkenő tendenciát mutatnak*

*Ez tovább folytatódik a sík vidéki erdők felé:*

*Alföldi erdők (erdőssztyep tölgyesek, puhafás és tölgy-kőris-szil ligeterdők) – alacsony értékek, sok idegenhonos fafajjal*

*Az erdőssztyep erdők kiemelt figyelmet érdemelnek, mert hasonló állományok hazánktól nyugatra gyakorlatilag nem fordulnak elő, megőrzésük így a mi felelősségünk!*